



# あたまみ

平成28年

4月号

第327号

社会福祉法人太田福祉記念会  
特別養護老人ホームあたまみホーム  
〒963-1303  
郡山市熱海町玉川字阿曾沢1-30  
TEL 024-984-2766  
FAX 024-984-2772

平成28年度

## 新年度挨拶



園長 山崎雅人

平成二十八年度を迎えました。あたまみホームでは、新採用者の配置や人事異動、介護職員の担当グループの変更などがあり、慌ただしい日々を過ごしております。利用者、ご家族の皆様には何かとご不便をおかけいたしておりますが、少しでも早く、利用者の皆様に寄り添って生活ができるよう努力いたしますので、今年度もどうぞよろしく願います。

今年度は、利用者の皆様の健康を支える「食事」を可能な限り口から食べていただけるよう、嚥下体操や口腔ケアに取り組んでまいります。

また、ショートステイ利用者が自宅で自立した生活が送られるように、個別機能訓練の充実に力を注ぎたいと考えております。

お出かけ支援事業として、シヨツピング、ドライブや外食、秋には毎年恒例の感謝祭も企画いたしますので、皆様お気軽にホームにお出かけください。

### 看護・訓練

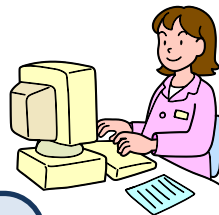
副主任看護師  
准看護師  
准看護師  
准看護師  
施設補助  
機能訓練指導員(短期担当)  
  
機能訓練指導員(長期担当)

### 事務・施設

事務長  
施設員  
施設員

### 給食

主任栄養士  
調理員  
調理員  
調理員  
調理員



### 生活相談員

副主任生活相談員(短期)  
副主任生活相談員(長期)

### 介護支援専門員

介護支援専門員  
介護支援専門員

# 介 護 員

介護長 平尾寿美子  
副主任介護員

主任介護員  
副主任介護員

## 【月グループ】 グループリーダー

101号室  
102号室  
103号室  
105号室  
106号室  
107号室  
108号室  
118号室  
120号室



## 【花グループ】 副主任兼グループリーダー

110号室  
111号室  
  
112号室  
113号室  
115号室  
116号室



## 【虹グループ】 副主任兼グループリーダー

(ショートステイ担当)  
201号室  
202号室  
203号室  
205号室



206号室  
207号室  
208号室  
221号室

## 【海ユニット】 主任介護員

223号室  
225号室  
226号室  
227号室  
228号室  
230号室



## 【空グループ】 グループリーダー

210号室  
211号室  
212号室  
213号室  
215号室  
216号室  
217号室  
218号室



# ～ひな祭り～

桃の節句スマイル



ひな壇の前で記念撮影。自然とカメラに微笑み返し  
素敵な笑顔が集まりました。



## お花見会

熱海地域にはいつもより早く春が到来！！  
4月13日には「お花見弁当賞味会」が  
開催されました。



新人・異動職員による余興を楽しんだ後は  
お花見弁当に舌鼓…。皆さんの笑顔も  
満開になりました(^-^)





# 平成27年度社会福祉法人 太田福祉記念会 法人全体研究発表会



2月29日(月)法人全体研究発表会が開催され、あたまホームからは次の3演題を発表しました。

1.「食事摂取量の安定に向けて～脱水症状から考える個別ケア～」 副主任介護員兼グループリーダー  
食欲不振から脱水症を予防するためのケアに取り組んだ結果を発表しました。



2.「ショートステイが担う役割とケアプランについて」 介護支援専門員  
利用者の皆様のニーズを把握し個別に必要なサービスが提供出来るよう、ケアの充実及び自宅での生活の質の向上を目指した取り組みとケアプランの作成について発表しました。



3.「平成27年度重点事業プラン・危険予知向上プロジェクト」 グループリーダー介護員  
(1)誤薬ゼロ(2)皮下出血ゼロ(3)物品破損ゼロ(4)転倒・ずれ落ちゼロの4課題について取り組んだ報告と、今後の分析と対策を発表しました。



## 新人・異動職員紹介



副主任介護員兼グループリーダー 堀越



4月からあたまホーム虹グループに異動してきました。3年ぶりのホーム勤務で毎日が忙しく過ぎていますが、利用者の皆様が楽しく生活していただける様にグループで協力していきたいです。異動して来たばかりで、利用者の皆様、ご家族様、職員に迷惑を掛ける事もあると思いますが、日々努力していきたいですので、よろしくお願い致します。

介護員 増子



平成28年4月1日から、あたまホームの花グループに配属となりました増子です。  
初めは、自分に介護という仕事出来るか不安でしたが、先輩方から指導を受けるにつれ徐々に自信ができました。まだ仕事には慣れることはできませんが、一日でも早く仕事に慣れ、「利用者のために」という言葉を忘れないようにがんばって行きたいと思っています。

調理員 遠藤



4月からパート職員から正職員として採用になりました。今までの二年間の経験を基に、今まで以上に調理技術の向上に努め、利用者の皆様の為に安心して安全、何より楽しみにして頂ける食事作りを目指したいと思っています。  
毎日笑顔を絶やさずに、おいしい食事を作ります。

介護員 久下



この度、玉川ホームから異動になりました久下です。不慣れな事も多く、ご迷惑をお掛けする事があるかと思いますが、利用者の皆様が安心して充実した生活が送れますよう精一杯励みたいと思いますので、どうぞよろしくお願い致します。

●最高年齢者

【男性】 96歳  
【女性】 106歳

●最低年齢者

【男性】 63歳  
【女性】 65歳

●利用者の平均年齢

【男性】80.5歳  
【女性】88.5歳

●全体の平均年齢

87.2歳  
(平成28年4月1日現在)